

NOWA GENERACJA W DETEKCJI WĘGLOWODORÓW



FLIR GF620

KAMERA DO OPTYCZNEGO OBRAZOWANIA GAZÓW



INNOWACJA W DZIEDZINIE OBRAZOWANIA:

KAMERA FLIR GF620

RATUJ LUDZKIE ŻYCIE I ELIMINUJ ZBĘDNE WYDATKI DZIĘKI
ZWIĘKSZONEJ ROZDZIELCZOŚCI ORAZ NOWYM FUNKCJOM

Inspektorzy uzbrojeni w detektor o wysokiej rozdzielczości 640 × 480 pikseli, który pozwala wizualizować wycieki gazu lepiej niż kiedykolwiek wcześniej, mogą z miejsca ruszać do pracy i lokalizować nieszczelności – nawet dziewięć razy szybciej niż w przypadku tradycyjnych detektorów gazu. Bezpiecznie wykrywaj niewielkie wycieki, spełniaj wymagania norm i oszczędzaj zarówno czas, jak i pieniądze dzięki kamerze do optycznego obrazowania gazów GF620.

Wygodna praca przez cały dzień

Prowadź dłuższe kontrole bez większego zmęczenia dzięki funkcjom umożliwiającym wygodną obsługę, takim jak uchylny wizjer, regulowany ekran LCD oraz obrotowy uchwyt.

Skalibrowana z myślą o temperaturze

Pomiary temperatury są kluczowe dla poprawy kontrastu termicznego podczas kontroli, co pozwala zapewnić optymalną wartość Delta T pomiędzy gazami a tłem.

Trwałość i niezawodność

Dzięki wytrzymałej zewnętrznej silikonowej powłoce i odpornej na upadek magnezowej obudowie, kamera GF620 z łatwością wytrzyma trudne warunki pracy.



Uproszczona konfiguracja trybu Q

Ustawienie pokrętki w tryb Q automatycznie przełącza kamerę w tryb synchronizacji z systemem QL320 (sprzedawanym oddzielnie), dzięki czemu można rozpocząć mierzenie poziomu emisji gazów.

Lepsze wykrywanie

Dzięki funkcji redukcji szumów i trybowi wysokiej czułości (HSM), które uwydatniają ruch oparów gazu, można z łatwością wykryć nawet najmniejszą nieszczelność.

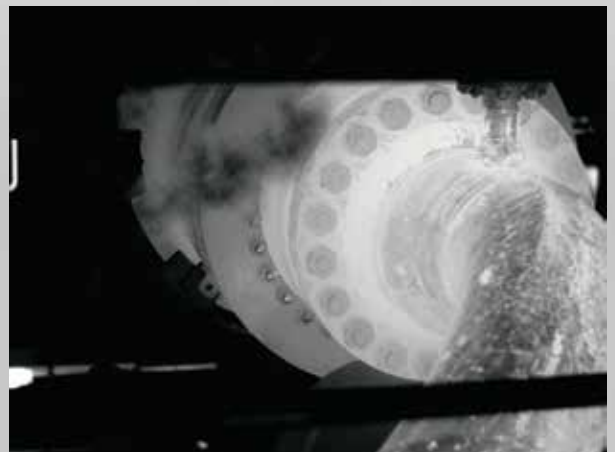


Więcej pikseli na celowniku

GF620 to pierwsza ręczna kamera marki FLIR do optycznego obrazowania gazów z detektorem o rozdzielczości 640 × 480, czyli czterokrotnie większą liczbą pikseli niż w poprzednich modelach. Zwiększenie liczby pikseli w polu widzenia przekłada się na wyraźniejsze obrazy i filmy, dzięki czemu można łatwiej identyfikować małe wycieki lub pracować z bezpiecznej odległości.

Większa widoczność, większa kontrola

Unikaj oślepiającego blasku słońca, korzystając z uchylnego wizjera o wysokiej rozdzielczości.



ŚLEDŹ WYCIEKI AŻ DO ICH ŹRÓDŁA



Technologia optycznego obrazowania gazów pozwala identyfikować ruchy niebezpiecznych substancji lotnych z bezpiecznej odległości. Następnie można rozpocząć pełną inspekcję z bliska. Kontroluj trudno dostępne złącza i mocowania bez narażania swojego życia lub zdrowia. Po zidentyfikowaniu dokładnego miejsca wycieku można szybko przystąpić do napraw.

SPEŁNIJ WYMAGANIA SUROWYCH NORM



Kamera FLIR GF620 pomaga utrzymać zgodność obiektów z najsurowszymi przepisami rządowymi. Urządzenie jest zgodne ze standardami dotyczącymi poziomu czułości zdefiniowanymi przez Agencję Ochrony Środowiska USA z uwzględnieniem reguły dotyczącej metanu 0000a oraz normy Method 21 AWP.

MIERZENIE POZIOMU WYCIEKÓW Z KAMERĄ GF620

SPARUJ KAMERĘ GF620 Z OPCJONALNYM
SYSTEMEM QL320, ABY MIERZYĆ
POZIOMY WYCIEKÓW MASOWO LUB
WOLUMETRYCZNIE

GF620 to pierwsza kamera marki FLIR oferująca tryb kwantyfikacji (Q), który pozwala na szybsze przetwarzanie danych za pomocą oprogramowania QL320. Dzięki temu można mierzyć i potwierdzać poziomy wycieków podczas kontrolowania skomplikowanych i trudno dostępnych elementów.

**Odwiedź stronę flir.com/GF620, aby
dowiedzieć się więcej.**



SPECJALNE FUNKCJE DO SPECJALNYCH POTRZEB

INNOWACYJNE NARZĘDZIA

Wbudowany moduł GPS dodaje dane lokalizacyjne do każdego obrazu i filmu, co ułatwia pracę i zapewnia zgodność z przepisami. Kolejną oszczędnością czasu jest tryb Q, który automatycznie przygotowuje kamerę do mierzenia poziomu gazu za pomocą oprogramowania QL320.

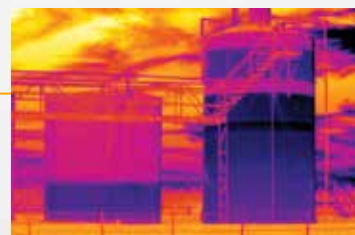


FUNKCJE WIDEO I STRUMIENIOWANIE

Rejestruj i zapisuj pliki radiometryczne w formacie .seq bezpośrednio na karcie pamięci lub strumieniowo przesyłaj wysokiej jakości wideo bezpośrednio na komputer. Kamera nagrywa również obrazy widzialne, które można automatycznie powiązać z odpowiadającymi im obrazami podczerwonymi lub połączyć z filmami nieradiometrycznymi.

WIĘCEJ NIŻ KAMERA DO KONTROLI GAZU

Korzystaj ze swojej inwestycji, kontrolując sprawność instalacji elektrycznych i mechanicznych. Kamera GF620 została skalibrowana tak, aby mierzyć temperatury do 350°C (662°F) z dokładnością $\pm 1^\circ\text{C}$, dzięki czemu możesz wykrywać gorące punkty instalacji i zapobiegać przestojom spowodowanym krytycznymi naprawami.



ELASTYCZNOŚĆ ODPOWIADAJĄCA ZMIENIAJĄCYM SIĘ POTRZEBOM



Niezależnie od branży firma FLIR pomoże Ci dostosować kamerę GF620 do wielu zastosowań przemysłowych. Od ładowarek i przewodów po dodatkowy osprzęt – firma FLIR oferuje bogatą gamę pomocnych akcesoriów, które pozwalają na pełne wykorzystanie możliwości kamery GF620.



ŚWIATOWEJ KLASY USŁUGI

Zespół FLIR Instruments Camera Service zapewnia wysokiej jakości usługi i wsparcie dla kamery GF620, korzystając z międzynarodowych standardów w zakresie metod badań. Zespół oferuje plany konserwacji i kalibracji, które pomogą zapewnić prawidłowe działanie kamery i ograniczą czasy przestoju do absolutnego minimum.

FLIR Portland**Corporate Headquarters**

Flir Systems, Inc.
27700 SW Parkway Ave.
Wilsonville, OR 97070
USA
PH: +1 886.477.3687

FLIR Commercial Systems

Luxemburgstraat 2
2321 Meer
Belgium
Tel. : +32 (0) 3665 5100
Fax : +32 (0) 3303 5624
E-mail : flir@flir.com

www.flir.com
NASDAQ: FLIR



The World's **Sixth Sense**®

Eksport opisanych tu urządzeń może wymagać uzyskania pozwolenia eksportowego od władz USA. Zabroniony jest ich reeksport naruszający prawo USA. Obrazy i zdjęcia mają charakter wyłącznie poglądowy. Dane techniczne mogą ulec zmianie bez powiadomienia. © 2018 FLIR Systems, Inc. Wszystkie prawa zastrzeżone. 18-1465-INS-061 (8/18)

Dane techniczne mogą ulec zmianie bez powiadomienia. Najnowsze dane techniczne są dostępne na stronie www.flir.com

www.flir.com/GF620