

KOHLLENWASSERSTOFFERKENNUNG DER NÄCHSTEN GENERATION



FLIR GF620
OPTISCHE GASDETEKTIONSKAMERA

FLIR

INNOVATIVE BILDGEBUNG: DIE FLIR GF620

MIT IHRER HÖHEREN AUFLÖSUNG UND IHREN NEUEN FUNKTIONEN RETTEN SIE LEBEN, ERTRÄGE UND IHREN TAG

Ausgerüstet mit einem Detektor, der eine hohe Auflösung von 640 x 480 Pixeln bietet und Gaslecks besser als je zuvor sichtbar macht, können sich die Sachverständigen sofort ans Werk machen und Lecks bis zu neunmal schneller als mit herkömmlichen „Sniffer“-Sensorgeräten aufspüren. Mit der optischen Gasdetektionskamera GF 620 können Sie kleine Lecks sicher erkennen, alle geltende Vorschriften, Normen und Richtlinien einhalten und Zeit und Geld sparen.

Für den ganztägigen Einsatz entwickelt

Dank ihrem neigbaren Sucher, verstellbaren LCD-Monitor und weiteren, komfortorientierten Funktionen können Sie jeden Tag ermüdungsfreier arbeiten.

Für Temperaturmessungen kalibriert

Die Temperaturmessung ist entscheidend, um den thermischen Kontrast bei Inspektionen zu verbessern und ein optimales Delta T zwischen Gasen und dem Hintergrund zu gewährleisten.

Robust und zuverlässig

Mit ihrem robusten Silikongehäuse und ihrem sturzgetesteten Magnesiumrahmen widersteht die GF620 mühelos den Bedingungen Ihrer rauen Arbeitsumgebung.



Q-Modus effizienter einrichten

Wenn Sie den Q-Modus mit dem Einstellrad auswählen, führt die Kamera automatisch die Synchronisierung mit dem (separat erhältlichen) QL320 System aus – Sie können sofort mit dem Quantifizieren von Gasemissionen beginnen.

Bessere Erkennung

Mit dem Rauschminderungsfilter und dem High Sensitivity Mode (HSM), der Gasfahnenbewegungen hervorhebt, können Sie kleinste Lecks einfacher erkennen.

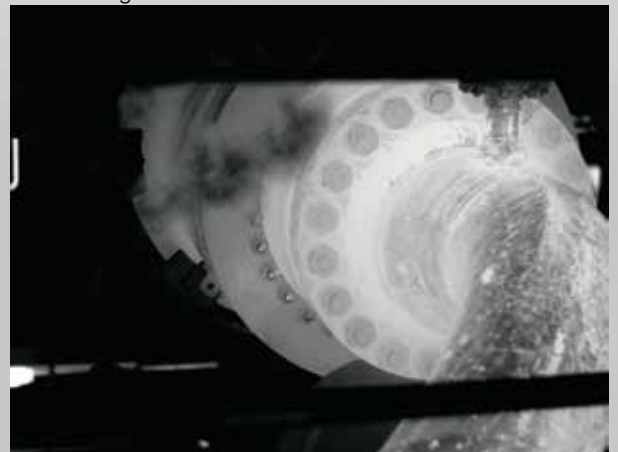


Mehr Pixel auf Ihrem Zielobjekt

Die GF620 ist die erste tragbare mobile OGI-Kamera von FLIR, die über einen Detektor mit einer Auflösung von 640×480 Pixeln verfügt – das sind viermal mehr Pixel als bei den Vorgängermodellen. Die höhere Pixelanzahl im Sichtfeld liefert schärfere Bilder und Videos. Dadurch lassen sich kleine Lecks einfacher und aus sicherer Entfernung erkennen und lokalisieren.

Mehr sehen, mehr überprüfen

Vermeiden Sie Blendungen durch direkt einfallendes Sonnenlicht, indem Sie auf den neigbaren, hochauflösenden Sucher umschalten.



LOKALISIEREN SIE DEN URSPRUNG DES LECKS



Mit einer optischen Gasdetektionskamera können Sie einen Bereich zunächst aus sicherer Entfernung auf gefährliche Gasfahnen überprüfen. Anschließend können Sie sich dem Bereich nähern und diesen eingehend untersuchen. Untersuchen Sie schwer zugängliche Anschlüsse und Verbindungselemente, ohne sich selbst einer Gefahr auszusetzen. Nachdem Sie das Leck genau lokalisiert haben, können die Reparaturarbeiten rasch beginnen.

ERFÜLLEN SIE STRENGE GESETZLICHE VORSCHRIFTEN UND NORMEN



Die FLIR GF620 unterstützt Anlagen bei der Einhaltung strenger gesetzlicher Vorschriften und Richtlinien. Sie ist dafür zertifiziert, dass sie die Empfindlichkeitsanforderungen der US-Umweltschutzbehörde EPA erfüllt. Dazu gehören die Methan-Norm OOOOa und die alternativen Arbeitsweisen (AWP) der Methode 21.

LECK-QUANTIFIZIERUNG MIT DER GF620

KOPPELN SIE DIE GF620 MIT EINEM
OPTIONALEN QL320 SYSTEM, UM
MASSENSPEZIFISCHE ODER VOLUMETRISCHE
LECKRATEN ZU MESSEN

Die GF620 ist die erste FLIR-Kamera, die mit einem Quantifizierungsmodus (Q-Modus) ausgestattet ist, der eine schnellere Datenweiterverarbeitung mit der QL320-Software ermöglicht. Damit können Sie beim Überprüfen schwer messbarer oder schwer zugänglicher Komponenten die Leckgröße messen und bestätigen.

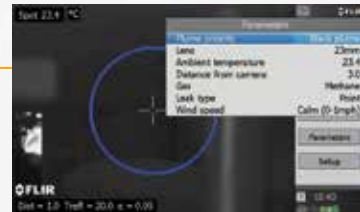
**Weitere Informationen finden Sie
unter flir.com/GF620**



PROFI-FUNKTIONEN FÜR DEN PROFESSIONELLEN EINSATZ

INSTRUMENTE, DIE MITDENKEN

Die integrierte GPS-Funktion fügt jedem Bild und Video Standortdaten hinzu, erleichtert Ihnen die Arbeit und unterstützt Sie beim Einhalten gesetzlicher Vorschriften. Auch mit dem Q-Modus sparen Sie kostbare Zeit – dieser bereitet die Kamera automatisch für die Gasquantifizierung mit der QL320 vor.

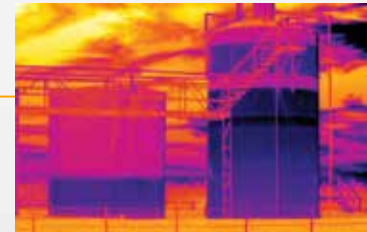


VIDEOAUFNAHME- UND STREAMINGFUNKTIONEN

Speichern Sie radiometrische Videoaufnahmen als *.seq-Dateien direkt auf der Speicherkarte oder streamen Sie diese volldynamisch auf einen PC. Zusätzlich nimmt die Kamera visuelle Bilder auf, die sich automatisch dem entsprechenden IR-Bild zuordnen und mit nicht-radiometrischen Videos verknüpfen lassen.

MEHR ALS NUR EINE GASDETEKTIONS- KAMERA

Schöpfen Sie alle Anwendungsmöglichkeiten Ihrer Investition aus, indem Sie elektrische und mechanische Systeme auf Anzeichen für Defekte überprüfen. Die GF620 ist für Temperaturmessungen von bis zu 350 °C mit einer Genauigkeit von ± 1 °C kalibriert. Damit können Sie Anlagen auf Hot-Spots überprüfen und Stillstandszeiten durch katastrophale Reparaturen vermeiden.



OPTIMALE FLEXIBILITÄT FÜR IHRE WECHSELNDEN ANFORDERUNGEN



Ganz gleich, in welcher Branche Sie arbeiten: FLIR kann Sie dabei unterstützen, die GF620 individuell für eine Reihe industrieller Anwendungen anzupassen. Von Ladegeräten über Kabel bis zur Hardware bietet Ihnen FLIR ein komplettes Sortiment mit hilfreichen Zubehör, mit dem Sie das enorme Potenzial Ihrer GF620 Kamera vollständig ausschöpfen können.



WELTKLASSE-SERVICE

Das Camera Service Team von FLIR Instruments bietet Ihnen einen erstklassigen Kundendienst und Support für Ihre GF620-Kamera und nutzt dafür international anerkannte Prüfstandards. Das Team bietet Ihnen Wartungs- und Kalibrierungspläne, mit denen Sie stets die einwandfreie Funktion Ihrer Kamera gewährleisten und Ausfallzeiten auf ein Minimum reduzieren können.

FLIR Portland
Corporate Headquarters
Flir Systems, Inc.
27700 SW Parkway Ave.
Wilsonville, OR 97070
USA
PH: +1 886.477.3687

FLIR Commercial Systems
Berner Strasse 81
D-60437 Frankfurt am Main
Deutschland
Tel. : +49 (0)69 95 00 900
Fax : +49 (0)69 95 00 9040
E-mail : flir@flir.com

FLIR Commercial Systems
Luxemburgstraat 2
2321 Meer
Belgium
Tel. : +32 (0) 3665 5100
Fax : +32 (0) 3303 5624
E-mail : flir@flir.com

www.flir.com
NASDAQ: FLIR



The World's **Sixth Sense**®

Für die in diesem Dokument beschriebene Ausrüstung ist möglicherweise eine Ausführgenehmigung durch die US-Regierung erforderlich. Die Ausfuhr unter Umgehung der US-Gesetzgebung ist untersagt. Alle Abbildungen dienen lediglich der Veranschaulichung. Änderungen der technischen Daten sind jederzeit vorbehalten. ©2018 FLIR Systems, Inc. Alle Rechte vorbehalten. 18-1465-INS-001 (8/18)

Änderungen der technischen Daten sind jederzeit vorbehalten. Die jeweils neuesten technischen Daten finden Sie auf www.flir.com

www.flir.com/GF620