

RILEVAZIONE DI IDROCARBURI DI NUOVA GENERAZIONE



FLIR GF620

TERMOCAMERA PER LA RILEVAZIONE OTTICA DI
GAS



L'INNOVAZIONE INCONTRA L'IMAGING:

LA FLIR GF620

PROTEGGE IL PERSONALE, MIGLIORA I PROFITTI, TEMPI D'ISPEZIONE RIDOTTI GRAZIE ALLA MAGGIORE RISOLUZIONE E ALLE NUOVE FUNZIONI

Armata di un sensore 640 × 480 ad alta risoluzione che visualizza anche le più piccole fughe di gas come mai prima d'ora, gli ispettori individuano le fughe di gas nove volte più velocemente rispetto ai metodi tradizionali quali gli sniffer. La termocamera per la rilevazione ottica di gas GF620 rileva piccole fughe in modo sicuro, soddisfa i requisiti di conformità e consente di risparmiare tempo e denaro.

Progettata per un'intera giornata di lavoro

Ispeziona più a lungo con meno fatica grazie alle caratteristiche improntate al comfort: oculare orientabile, schermo LCD regolabile e impugnatura orientabile

Calibrata per misurazioni di temperatura

La misurazione della temperatura è fondamentale per migliorare il contrasto termico durante le ispezioni e garantire un Delta T ottimale tra i gas e lo sfondo

Robusta e affidabile

Con il suo robusto rivestimento in silicone e il corpo in magnesio a prova di caduta, la GF620 può facilmente resistere nel tuo ambiente di lavoro impegnativo.



Impostazione facilitata Q-Mode

Ruotando il selettore su Q-Mode, la termocamera si sincronizza automaticamente con il sistema QL320 (venduto separatamente), per iniziare a quantificare le emissioni di gas

Migliora la rilevazione

Il filtro di riduzione del rumore e la modalità ad alta sensibilità (HSM), che accentua il movimento del pennacchio, consentono di vedere anche le fughe più piccole



Più pixel sul soggetto

La GF620 è la prima termocamera palmare OGI della FLIR dotata di sensore 640 x 480, che determina un numero di pixel 4 volte superiore ai modelli precedenti. Aumentando il numero di pixel nel campo visivo si ottengono immagini e video maggiormente nitidi, che facilitano l'individuazione di piccole perdite o consentono di lavorare a distanza di sicurezza.

Vedi e scansiona di più

Evita l'abbagliamento in condizioni di luce diurna passando all'oculare orientabile ad alta risoluzione.



INDIVIDUA LE FUGHE ALLA FONTE



La rilevazione ottica di gas consente scansionare da una zona sicura e rilevare eventuali pennacchi di gas pericolosi. Successivamente è possibile avvicinarsi per seguire l'ispezione completa. La termocamera consente di ispezionare connessioni e raccordi difficili da raggiungere senza il rischio di esporsi a pericoli. Una volta trovata l'esatta posizione di una fuga, i lavori di riparazione possono procedere rapidamente.

SODDISFA GLI STANDARD NORMATIVI PIÙ SEVERI



FLIR GF620 aiuta a mantenere la conformità con le normative più severe. La termocamera soddisfa ed stata verificata conforme agli standard di sensibilità definiti dalla US Environmental Protection Agency, tra cui la regola OOOOa sul metano e le pratiche di lavoro alternative del Metodo 21.

QUANTIFICARE LE FUGHE CON LA GF620

LA GF620 ABBINATA A UN SISTEMA QL320 OPZIONALE MISURA I TASSI DI PERDITA DI MASSA O VOLUMETRICA

LA GF620 è la prima termocamera FLIR ad offrire una modalità di quantificazione (Q-Mode), che consente una più rapida post-elaborazione dei dati con il software QL320. Ciò consente di misurare e confermare l'entità delle perdite durante l'ispezione di componenti difficili da raggiungere o da misurare.

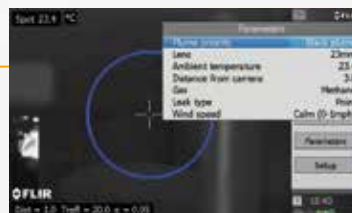
Per ulteriori informazioni, visitate flir.com/GF620.



FUNZIONALITÀ PROFESSIONALI PER LE ESIGENZE DEI PROFESSIONISTI

STRUMENTI ALL'AVANGUARDIA

Il GPS integrato aggiunge i dati di posizione a ogni immagine e video, snellendo il lavoro e contribuendo alla conformità normativa. La modalità Q è un'altra funzione per risparmiare tempo, che consente di preparare automaticamente la termocamera per la quantificazione dei gas con QL320.



OPZIONI DI STREAMING E VIDEO

Registra e memorizza file .seq radiometrici direttamente sulla scheda di memoria o trasmetti video in streaming a piena dinamica a un PC. La termocamera registra anche immagini visive, che possono essere associate automaticamente all'immagine IR corrispondente e collegate al video non radiometrico.

PIÙ DI UNA SEMPLICE TERMOCAMERA PER GAS

Sfrutta il tuo investimento controllando che i sistemi elettrici e meccanici non presentino segni di deterioramento. La GF620 è calibrata per misurare temperature fino a 350 °C (662 °F) con un'accuratezza di $\pm 1^{\circ}\text{C}$, per controllare la presenza di punti caldi nelle apparecchiature ed evitare i tempi di inattività dovuti a interventi di riparazione complessi.



LA FLESSIBILITÀ PER STARE AL PASSO CON LE TUE ESIGENZE



Indipendentemente dal settore di cui ti occupi, FLIR può aiutarti a personalizzare la GF620 per una vasta gamma di applicazioni industriali. Dai caricatori e cavi all'hardware, FLIR offre una serie di utili accessori per sfruttare al meglio la tua termocamera GF620.



UN SERVIZIO DI PRIMA CLASSE

Il team di assistenza FLIR Instruments offre un servizio e un supporto di massima qualità per la tua termocamera GF620, e adotta standard di test e collaudo riconosciuti a livello internazionale. Il team offre piani di manutenzione e calibrazione che ti aiuteranno a garantire il funzionamento coerente e ripetibile della termocamera e a ridurre al minimo i tempi di inattività.

FLIR Portland
Corporate Headquarters
Flir Systems, Inc.
27700 SW Parkway Ave.
Wilsonville, OR 97070
USA
PH: +1 886.477.3687

FLIR Commercial Systems
Via Luciano Manara, 2
I-20812 Limbiate (MB)
Italia
Tel. : +39 (0)2 99 45 10 01
Fax : +39 (0)2 99 69 24 08
E-mail : flir@flir.com

FLIR Commercial Systems
Luxemburgstraat 2
2321 Meer
Belgium
Tel. : +32 (0) 3665 5100
Fax : +32 (0) 3303 5624
E-mail : flir@flir.com

www.flir.com
NASDAQ: FLIR



The World's **Sixth Sense**®

I prodotti descritti in questa pubblicazione potrebbero richiedere l'autorizzazione all'esportazione da parte del governo degli Stati Uniti. È vietata qualsiasi deroga a tali normative degli Stati Uniti. Le immagini utilizzate sono a solo scopo illustrativo. Le specifiche sono soggette a modifiche senza preavviso. ©2018 FLIR Systems, Inc. Tutti i diritti riservati. 18-1466-INS-061 (8/18)

Le specifiche sono soggette a modifiche senza preavviso. Per le specifiche più aggiornate, visitate www.flir.com

www.flir.com/GF620