



ZIE HET VERSCHIL MET EIGEN OGEN!

Dankzij de hogere resolutie levert de FLIR ONE Pro scherpere randen en een betere beeldkwaliteit dan de FLIR ONE Pro LT.

Specificaties per product	FLIR ONE Pro LT	FLIR ONE Pro
Grootte thermische pixels	17 μm	12 μm
Resolutie warmtebeeld	4.800 pixels (80 \times 60)	19.200 pixels (160 \times 120)
Thermische gevoeligheid	100 mK	70 mK
Temperatuurbereik object	-20°C – 120°C	-20°C – 400°C
Gemeenschappelijke kenmerken		
Meetnauwkeurigheid	$\pm 3^\circ\text{C}$ of $\pm 5\%$, typisch percentageverschil tussen omgevings- en locatietemperatuur. Van toepassing 60 sec. na opstarten als het accessoire zich tussen de 15°C – 35°C bevindt en de locatie tussen de 5°C – 120°C.	
Spectraal bereik	8 – 14 μm	
Visuele resolutie	1440 \times 1080	
HFOV/VFOV	50° $\pm 1^\circ$ /43° $\pm 1^\circ$	
Beeldfrequentie	8,7 Hz	
Scherpstelling	Vast: 15 cm – oneindig	
Instelbare MSX-afstand	0,3 m – oneindig	
Modi voor beeldpresentatie	Infrarood, visueel, MSX, galerie	
VividIR	Ja	
Paletten	Gray (white hot), Hottest, Coldest, Iron, Rainbow, Rainbow HC, Arctic, Lava en Wheel	
Vastlegmodi	Video, foto, timelapse	
Weergave/vastleggen van video en stilstaand beeld	Opgeslagen als 1440 \times 1080	
Bestandsformaten	Radiometrische JPG, MPEG-4 (bestandsformaat MOV (iOS), MP4 (Android))	
Spotmeter	Aan/uit; resolutie 0,1°C	
Mechanische schok	Valbestendig tot 1,8 m	

CORPORATE HEADQUARTERS
FLIR Systems, Inc.
27700 SW Parkway Ave.
Wilsonville, OR 97070
USA
PH: +1 877.773.3547

FLIR COMMERCIAL SYSTEMS
Luxemburgstraat 2
2321 Meer
Belgium
Tel. : +32 (0) 3665 5100
Fax : +32 (0) 3303 5624
E-mail : flir@flir.com

See the Heat.[®]
Verhelp het probleem.



DIT IS DE FLIR ONE[®] PRO-SERIE

Kies het juiste model
voor uw klus

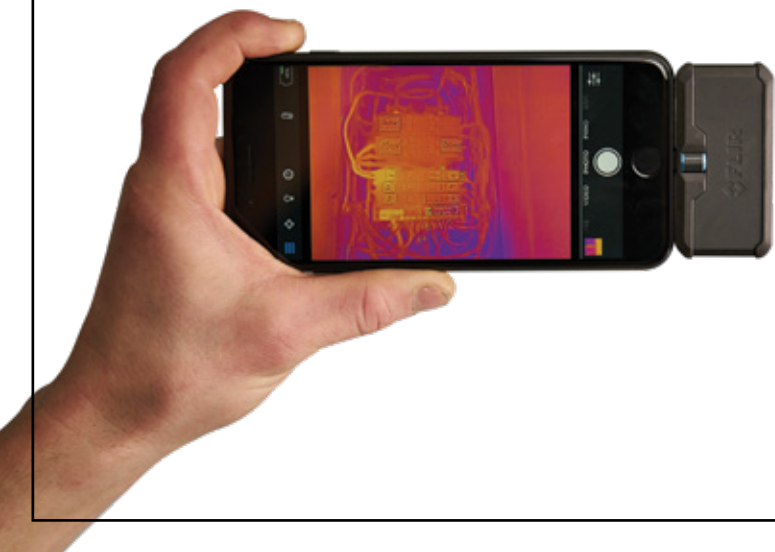


DE PROFESSIONELE WARMTEBEELDCAMERA VOOR UW LASTIGSTE KLUSSEN

Met de camera's uit de FLIR ONE Pro-serie hebt u problemen zó opgespoord en ziet u meteen of u ze goed hebt verholpen.

Met hulpmiddelen voor spotmetingen, verstelbare temperatuurregelaars en een waaier aan kleurenpaletten brengt u precies de warmteverschillen in beeld die duiden op problemen. MSX®-verbetering zorgt voor extra perspectief op locatie en onze revolutionaire VividIR™-beeldverwerking geeft de resolutie en helderheid van beide camera's uit de Pro-serie een viervoudige boost. De verstelbare OneFit™-connector kan tot 4 mm worden uitgeschoven, zodat de camera's op veel populaire modellen beschermhoesjes passen.

Of u nu mechanische inspecties uitvoert of elektricien, automonteur of HVAC-professional bent: camera's uit de FLIR ONE Pro-serie werken net zo hard als u.



Dankzij de **OneFit**-connector passen de camera's op veel populaire modellen beschermhoesjes

De digitale camera levert de details voor **MSX**-verbetering

De warmtebeeldcamera zorgt voor een breed horizontaal beeldveld (HFOV) van 50°

Registratie van JPEG-bestanden, videobestanden en timelapse

FLIR ONE[®] PRO LT

- Meest betaalbare warmtebeeldcamera uit de FLIR ONE Pro-serie
- Warmtebeeldresolutie van 4.800 pixels
- Temperatuurmetingen tot 120°C
- De benodigde thermische gevoeligheid om temperatuurverschillen vanaf slechts 100 mK te detecteren

FLIR ONE[®] PRO

- De hoogste warmtebeeldresolutie van maar liefst 19.200 pixels; dat is 4x meer dan de Pro LT
- Maximale temperatuurmetingen die 3x hoger zijn dan bij de Pro LT – tot maar liefst 400°C
- De benodigde thermische gevoeligheid om temperatuurverschillen vanaf slechts 70 mK te detecteren

