



# FLIR RESEARCH STUDIO

Logiciel d'analyse thermique  
pour les applications dédiées à la  
recherche et à la science

CONNECTER – AFFICHER – ENREGISTRER – ANALYSER



## Logiciel d'analyse adapté à vos méthodes de travail

FLIR Research Studio fournit aux utilisateurs un moyen rapide et efficace pour afficher, enregistrer, analyser et transmettre sous forme de rapport des données thermiques précises. Avec son interface utilisateur intuitive et son ensemble de fonctionnalités unique, les utilisateurs de tous niveaux peuvent sauvegarder et évaluer en toute simplicité les données thermiques de plusieurs caméras FLIR et sources enregistrées simultanément.

## Configuration et commandes simples et intuitives

- Configuration rapide grâce à la connexion de type prêt à l'emploi de la caméra
- Début immédiat de l'analyse avec un flux de travail optimisé
- Transfert de projets dès que nécessaire grâce à des instructions simples
- Prise en charge par les plateformes les plus utilisées : Windows, MacOs, Linux
- Disponible en 22 langues

## Outils d'analyse sophistiqués

- Mesure thermique des objets de toute forme et de toute taille
- Analyse des données à l'aide d'un graphique linéaire et de graphiques temps/température
- Génération de deux types de graphiques simultanément à partir de plusieurs caméras connectées et de données enregistrées
- Meilleure compréhension de l'impact et de la compensation thermique grâce à la technique de soustraction d'images
- Partage des données et réduction du temps d'analyse lors d'événements répétitifs à l'aide d'espaces de travail
- Examen et rappel des dossiers grâce à la manière de collecte rapide

## FLUX DE TRAVAIL

### 1. Contrôler les caméras connectées

### 2. Régler thermiquement l'image

- Sélectionner les palettes
- Ajuster le niveau/la plage
- Cibler les zones grâce au zoom numérique

### 3. Enregistrer les données

- Prendre une image unique instantanée ou des séquences vidéo infrarouge

### 4. Lire et analyser les données

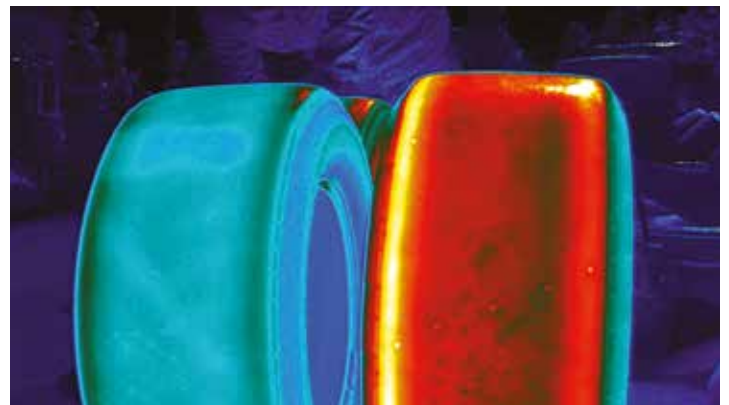
- Zones d'intérêt – Point, ligne, carré, cercle
- Analyse – Tableau statistique, graphique linéaire, graphique temporel

### 5. Exporter les données dans des formats tiers

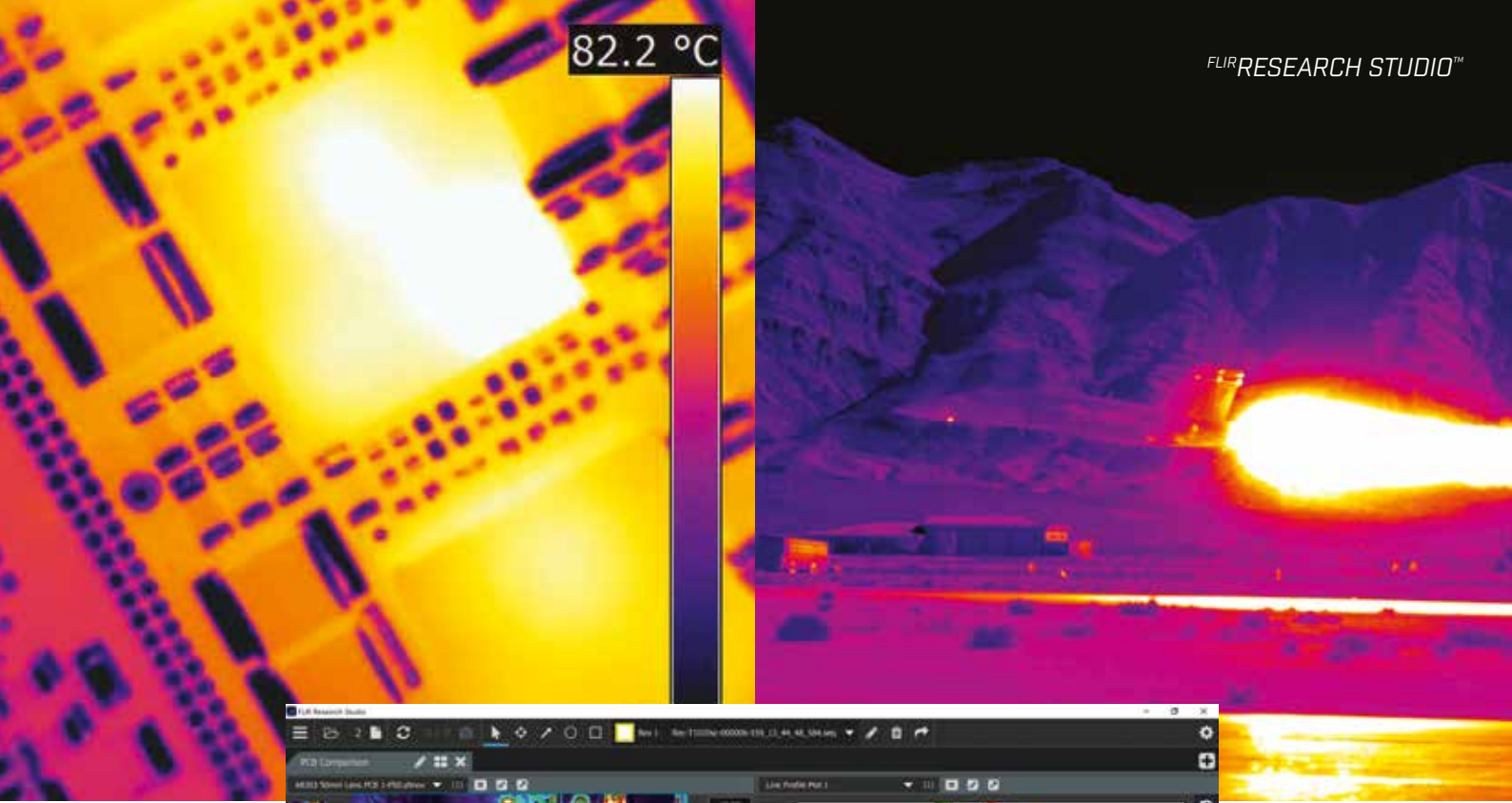
- Fichiers CVS et JPG/PNG/BMP/TIFF et vidéos MPEG4

### 6. Partager les données

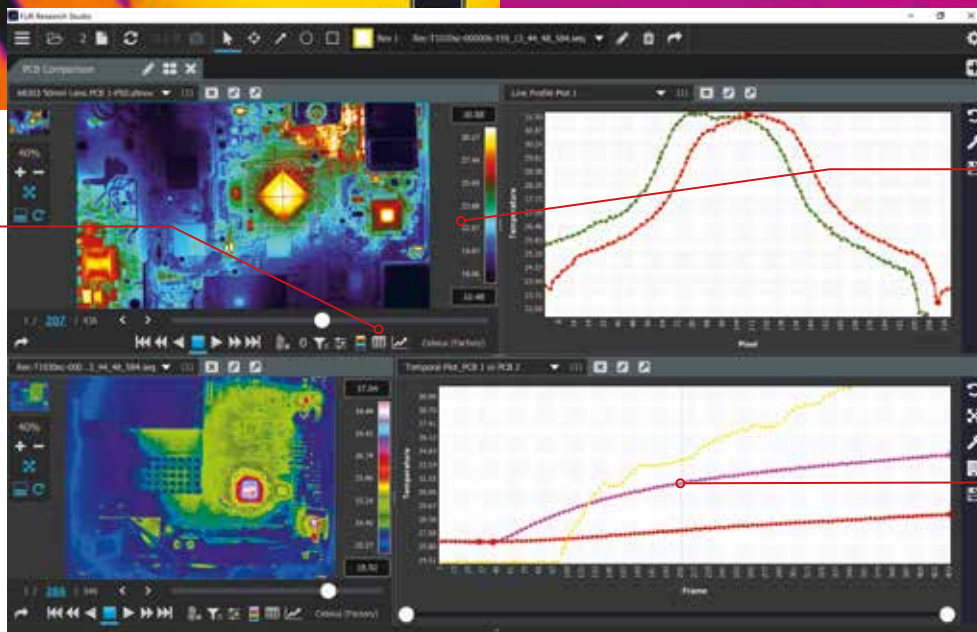
- Enregistrer et se rappeler des espaces de travail
- Afficher les images et les vidéos dans le lecteur gratuit



Comparaison thermique de pneus



Connectez plusieurs caméras et ouvrez plusieurs fichiers enregistrés dans le même onglet ou créez-en de nouveaux



Flux de travail simplifié  
 – Connecter  
 – Afficher  
 – Enregistrer  
 – Analyser  
 – Exporter

Comparez les données de différents fichiers enregistrés et/ou caméras connectées dans le même graphique ou le même tableau



Générez des graphiques linéaires et des graphiques temps/température pour toutes vos caméras



Réduisez le temps d'analyse et éliminez la confusion lors du partage des données grâce à la création et au partage d'espaces de travail



Isolez des zones d'intérêt spécifiques (ROI) pour l'analyse thermique ou la correction liée à l'émissivité

## DÉMONSTRATIONS ET FORMATION

Pour voir FLIR Research Studio en action, regarder des démonstrations ou visionner des vidéos didactiques, visitez [FLIR.com/research-studio](https://www.flir.com/research-studio)

### SIÈGE MONDIAL

FLIR Systems, Inc.  
27700 SW Parkway Ave.  
Wilsonville, OR 97070  
Tél. : +1 866.477.3687

### EUROPE

FLIR Commercial Systems  
Luxemburgstraat 2  
2321 Meer  
Belgique  
Tél. : +32 (0) 3665 5100  
Télec. : +32 (0) 3303 5624  
E-mail : [flir@flir.com](mailto:flir@flir.com)

[www.flir.com](https://www.flir.com)  
NASDAQ : FLIR

Les spécifications peuvent être modifiées sans préavis  
©Copyright 2019, FLIR Systems, Inc. L'ensemble des autres marques et noms de produits sont des marques de leurs propriétaires respectifs.  
Les images affichées ne sont pas nécessairement représentatives de la résolution réelle de la caméra présentée. Les images ne sont fournies qu'à des fins d'illustration.

Mise à jour (18/03/19) 18-1956-INS



The World's **Sixth Sense**®