

Dlaczego warto wybrać program corocznego wzorcowania i serwisowania kamer FLIR?

FLIR gwarantuje optymalną czułość, rozdzielczość i niezawodność każdej kamery termowizyjnej, która opuszcza zakład produkcyjny. Coroczna konserwacja i wzorcowanie mają kluczowe znaczenie dla zachowania wysokiej jakości urządzenia. Jeśli te rutynowe usługi serwisowe będą pomijane, zwiększy się ryzyko niedokładnych pomiarów.

PRZEGLĄD I WZORCOWANIE

14-punktowy, ekskluzywny program inspekcji i kalibracji opracowany przez Dział Serwisowy firmy FLIR wykorzystuje referencyjne wzorce temperaturowe, które poddawane są corocznemu sprawdzeniu oraz są spójne z danymi Szwedzkiego Instytutu Technicznych Badań Naukowych SP i Krajowego Instytutu ds. Standardów i Technologii. Wszystkie centra serwisowe FLIR są certyfikowane zgodnie z ISO 9001:2015 (listopad 2016 r.). Ponadto technicy serwisowi używają zamkniętego oprogramowania do wzorcowania, które jest dostępne wyłącznie dla personelu FLIR – inne zewnętrzne centra serwisowe nie mają dostępu do tego oprogramowania.

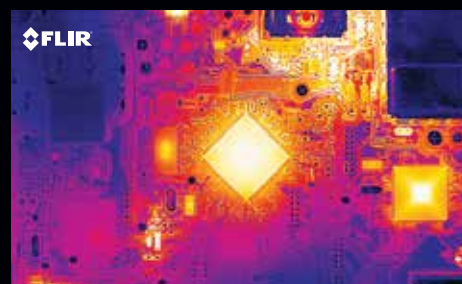
Technicy serwisowi FLIR przeprowadzają kompleksowe kalibracje i dokonują korekt niezbędnych dla zapewnienia prawidłowego działania kamery. Celem jest zarówno kontrolowanie dokładności pomiaru jak i zwrócenie systemu ze 100-procentowo prawidłowymi odczytami.

Wykonując naprawy, serwis FLIR wykorzystuje oryginalne części zamienne i akcesoria FLIR, aby zapewnić spójne działanie. Technicy serwisowi aktualizują również oprogramowanie kamery (firmware) do najnowszej wersji, aby poprawić funkcjonalność i często dodać nowe właściwości.

Naszym celem jest zwrócenie kamery w ciągłą maksymalnie pięciu dni roboczych.

14-PUNKTOWY PROGRAM INSPEKCJI I WZORCOWANIA OBEJMUJE NASTĘPUJĄCE CZYNNOŚCI:

- Przeprowadzenie kompleksowej kontroli poprawności działania.
- Wzorcowanie i zestrojenie osi kamer termowizyjnej i dziennej do pracy w standardzie MSX[®], jeśli zajdzie taka potrzeba.
- Sprawdzenie wszystkich wewnętrznych przewodów i połączeń PCB.
- Czyszczenie wizjera i kontrola elementów optycznych.
- Aktualizacja wewnętrznego oprogramowania kamery do najnowszej wersji.
- Wykonanie drobnych napraw.
- Sprawdzenie i/lub wyrównanie zakresów temperaturowych w celu zapewnienia jednorodności obrazu.
- Sprawdzenie standardowej kalibracji obiektywów (innych lub specjalnie zaprojektowanych obiektywów; opcjonalnie).
- Sprawdzenie kompensacji temperatury otoczenia, jeśli zajdzie taka potrzeba.
- Ponowne wzorcowanie w celu zapewnienia zgodności kamery ze specyfikacją fabryczną.
- Wzorcowanie zakresów temperatur do 1500°C, jeśli dotyczy.
- Przeprowadzenie procedury odbiorczej zatwierdzenia jakości.
- Naniesienie znacznika kalibracji z kolejnym terminem wzorcowania.
- Udostępnienie certyfikatu wzorcowania (opcjonalnie: certyfikatu rozszerzonego wzorcowania ze zmierzonymi wartościami).



PLANY OCHRONY SERWISOWEJ

PAKIET PREMIUM – NAJLEPSZA WARTOŚĆ!

W pakiecie:

- Rozszerzona gwarancja
- Gwarancja 3-dniowa*: FLIR naprawi kamerę w ciągu 3 dni po jej otrzymaniu lub wypożyczy kamerę użytkownikowi za darmo
- Przeprowadzenie pełnego 14-punktowego programu inspekcji i wzorcowania
- Całkowite naprawy sprzętu i oprogramowania
- Wszystkie części i robocizna

Zaoferujemy wypożyczenie kamery, jeśli rzeczywisty czas naprawy przekroczy nasz standardowy czas realizacji. Wszystkie umowy serwisowe gwarantują pierwszeństwo naprawy Twojej kamery w naszych warsztatach.

OGÓLNY PAKIET KONSERWACJI

Wpakiecie:

- Przeprowadzenie pełnego 14-punktowego programu inspekcji i wzorcowania
- Szybkie naprawy bez ponoszenia dodatkowych kosztów

ROZSZERZONA GWARANCJA

W pakiecie:

- Wszystkie części i robocizna
- Całkowite naprawy sprzętu i oprogramowania



Kiedy dane urządzenie jest Twoim narzędziem pracy, sposób jego serwisowania ma kluczowe znaczenie. Serwis FLIR dołożył wszelkich starań, aby rozwiązać mój problem szybko, profesjonalnie i na 110%. Serwisanci FLIR to profesjonaliści, którzy wiedzą, jakie są skutki problemów, którymi się zajmują. Polecam serwis FLIR!

Dale Garber, Dynascan Technical Services

WWW.FLIR.COM

Odwiedź nas tutaj:
<http://flir.custhelp.com>

*Gwarancja 3-dniowa ma zastosowanie wyłącznie do nowo zakupionych kamer – zaczyna obowiązywać od pierwszego dnia posiadania i jest ważna przez pełny rok. Gwarancją 3-dniową nie są objęte kamery GasfindIR, kamery z serii GF ani zaawansowane kamery naukowe. W przypadku gdy rozszerzona gwarancja nie zostanie udzielona w momencie zakupu lub w ciągu pierwszego roku po zakupie kamery, wymagane będzie przeprowadzenie ogólnego przeglądu, aby móc z niej skorzystać.

Ilustracje mają jedynie charakter poglądowy.