



FLIR RESEARCH STUDIO

Software di analisi termica per
applicazioni scientifiche e di ricerca

CONNETTI - OSSERVA - REGISTRA - ANALIZZA



Software di analisi che segue il tuo metodo di lavoro

FLIR Research Studio fornisce un modo rapido ed efficiente per visualizzare, registrare, analizzare e documentare accuratamente i tuoi dati termici. Grazie ad un'interfaccia utente intuitiva e snella, ed a una serie di funzionalità esclusive, consente agli utenti di qualsiasi livello di registrare e valutare senza difficoltà i dati termici provenienti simultaneamente da diverse termocamere FLIR e da video radiometrici registrati.

Configurazione e controllo intuitivi e facili da usare

- Configurazione rapida grazie al collegamento con le termocamere plug-and-play
- Avvio immediato dell'analisi con un flusso di lavoro snello
- Possibilità di condividere i progetti grazie a istruzioni di facile apprendimento
- Funziona sulla maggior parte delle piattaforme più diffuse: Windows, MacOS, Linux
- Disponibile in 22 lingue

Strumenti di analisi ricchi di funzionalità

- Esecuzione di misure termiche su oggetti di qualsiasi forma e dimensione
- Analisi dei dati con il profilo su linea e grafici in tempo/temperatura
- Generazione simultanea di entrambi i tipi di grafico a partire dai dati provenienti da più termocamere collegate e da video radiometrici registrati
- Miglior comprensione dell'impatto termico e del drift grazie al supporto della funzione di sottrazione dei termogrammi
- Condivisione dei dati e riduzione dei tempi di analisi durante gli eventi ripetitivi utilizzando i workspace
- Revisione e richiamo di file con la barra rapida

FLUSSO DI LAVORO

1. Controllo delle termocamere collegate

2. Regolazione termica dell'immagine

Selezione della tavolozza più adeguata

Regolazione del livello e del campo

Circostrizione delle aree di lavoro con lo zoom digitale

3. Registrazione dei dati

Scatto di singole immagini o registrazione di sequenze video IR

4. Riproduzione e analisi dei dati

ROI (Regioni d'interesse) – Punto, Linea, Riquadro, Cerchio

Analisi – Tabella Statistica, Profilo su Linea, Grafico Temporale

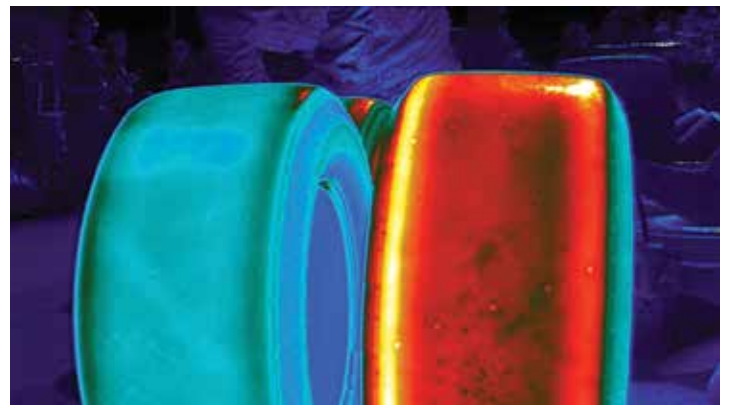
5. Esportazione dei dati in formati di terze parti

File CVS e JPG/PNG/BMP/BMP/TIFF e video MPEG4

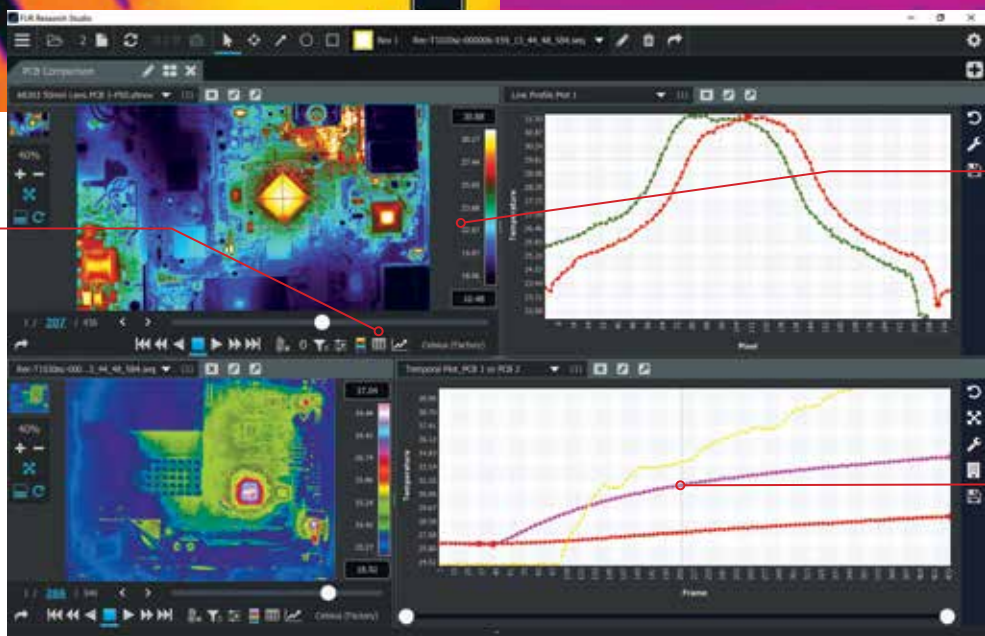
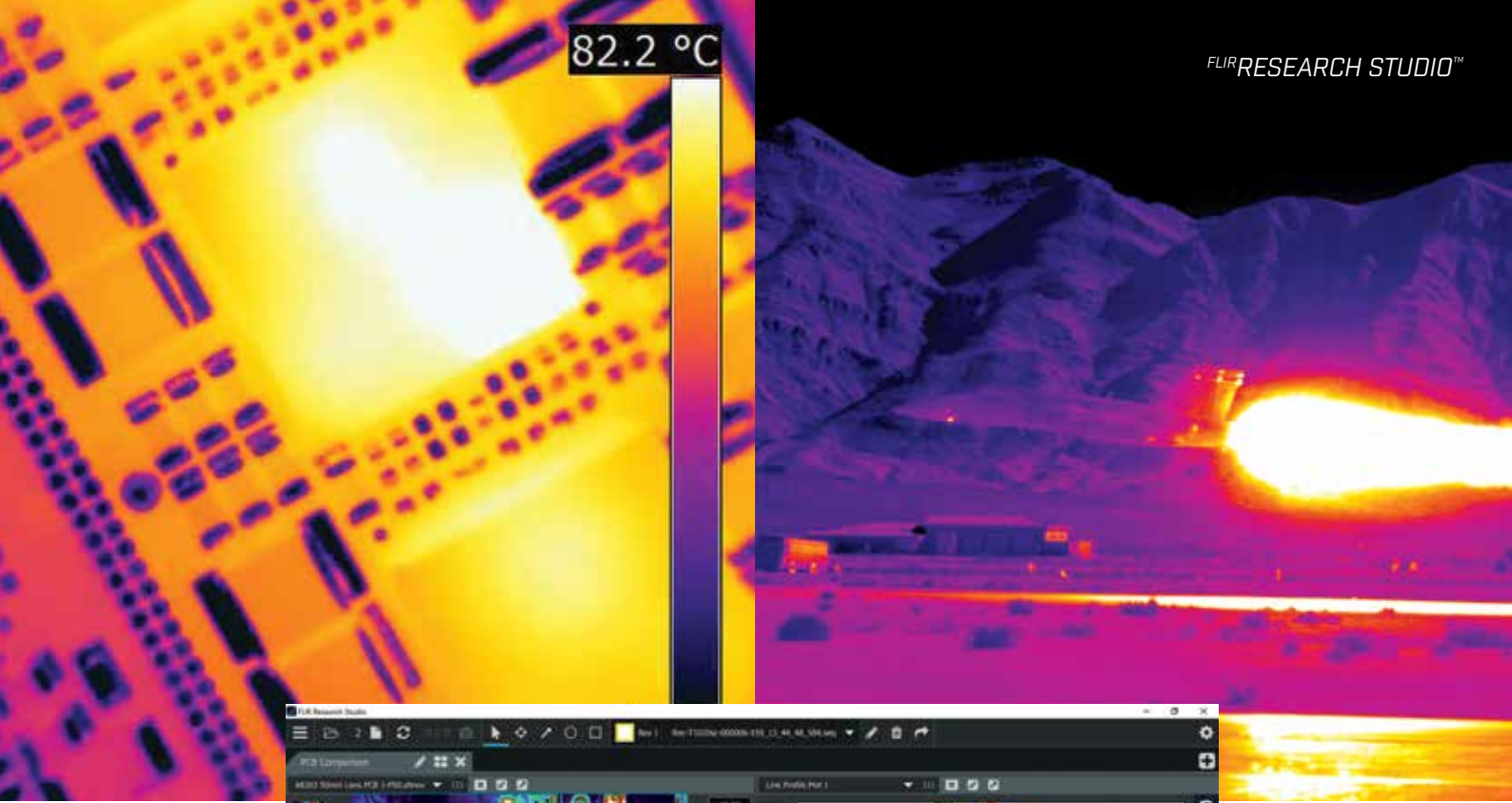
6. Condivisione dei dati

Salvataggio e richiamo dei workspace

Visualizzazione di immagini e sequenze video nel player gratuito



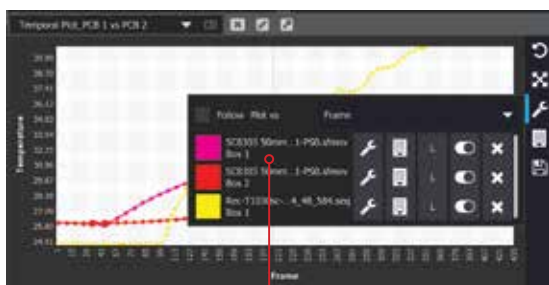
Confronto termico tra due pneumatici



Connessione di più termocamere e apertura di più file registrati nella stessa scheda o creazione di nuove schede

Flusso di lavoro semplificato
 - Connetti
 - Osserva
 - Registra
 - Analizza
 - Esporta

Confronto di dati da diversi file registrati e/o termocamere collegate all'interno dello stesso grafico o diagramma



Generazione simultanea di profili su linea e grafici in tempo/temperatura relativi a diverse termocamere



Riduzione dei tempi di analisi ed eliminazione di errate interpretazioni quando si condividono i dati, con la creazione e condivisone dei workspace



Isolamento di specifiche regioni di interesse (ROI) per l'analisi termica o la correzione dell'emissività

DIMOSTRAZIONI E FORMAZIONE

Per vedere FLIR Research Studio in azione, assistere ad una dimostrazione online o guardare un video tutorial, visitate

FLIR.com/research-studio

CORPORATE HEADQUARTERS

FLIR Systems, Inc.
27700 SW Parkway Ave.
Wilsonville, OR 97070
Tel. : +1 866.477.3687

EUROPE

FLIR Commercial Systems
Luxemburgstraat 2
2321 Meer
Belgium
Tel. : +32 (0) 3665 5100
Fax : +32 (0) 3303 5624
E-mail : flir@flir.com

ITALIA

FLIR Systems Italy
Via Luciano Manara, 2 I-20812
Limbrate (MB) Italia Tel. : +39 (0)2
99 45 10 01 Fax : +39 (0)2 99 69 24
08 E-mail : flir@flir.com

www.flir.com
NASDAQ: FLIR

Le specifiche sono soggette a modifiche senza preavviso
©Copyright 2019, FLIR Systems, Inc. Tutti gli altri marchi e nomi di prodotto sono marchi dei rispettivi proprietari.
Le immagini potrebbero non rappresentare la reale risoluzione della termocamera. Le immagini sono a solo scopo illustrativo.

Aggiornato (18/03/19) 18-1956-INS



The World's Sixth Sense®