

Perché scegliere l'Assistenza e calibrazione annuale FLIR

Tutte le termocamere FLIR escono dalla fabbrica con sensibilità, risoluzione e affidabilità ottimali. Il servizio di manutenzione e calibrazione annuale è fondamentale per mantenere le alte prestazioni dello strumento. Senza questi controlli di routine, aumenta il rischio di misurazioni imprecise.

ISPEZIONE E CALIBRAZIONE

L'esclusivo programma di ispezione e calibrazione in 14 punti organizzato dal reparto di assistenza FLIR utilizza riferimenti di temperatura calibrati annualmente e riconducibili all'SP Technical Research Institute svedese o al National Institute of Standards and Technology (NIST). Tutti i centri di assistenza FLIR sono certificati ISO 9001:2015 (novembre 2016). Inoltre, i tecnici dell'assistenza FLIR utilizzano un software proprietario per la calibrazione ad esclusivo uso interno di FLIR, non disponibile ai centri di assistenza esterni.

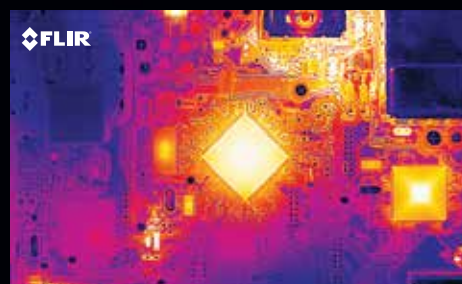
I tecnici dell'assistenza FLIR eseguono procedure di calibrazione complete e tutte le regolazioni necessarie a garantire le corrette funzioni di misurazione, con l'obiettivo di controllare l'accuratezza delle misure e restituire al cliente un sistema in grado di assicurare letture corrette al 100%.

L'assistenza FLIR utilizza ricambi e accessori originali FLIR per garantire prestazioni costanti. I tecnici dell'assistenza aggiornano inoltre il firmware all'ultima versione per migliorare, e spesso aggiungere, nuove funzionalità.

Il nostro obiettivo è restituire la termocamera entro un massimo di cinque giorni lavorativi.

I 14 PUNTI DELL'ISPEZIONE E CALIBRAZIONE COMPREDONO:

- Esecuzione di un controllo funzionale completo
- Calibrazione e allineamento della termocamera e fotocamera per la funzione[®] MSX[®], ove applicabile.
- Verifica di tutte le connessioni dei cavi interni e della scheda PCB.
- Pulizia dell'oculare e controllo dell'ottica.
- Aggiornamento del software interno della termocamera alle ultime revisioni.
- Esecuzione di piccole riparazioni.
- Verifica e/o ri-equalizzazione dell'uniformità dell'immagine per ogni range di temperatura.
- Verifica della calibrazione dell'ottica standard (opzionale per altre ottiche o ottiche speciali).
- Verifica della compensazione di temperatura ambiente, se necessario.
- Ricalibrazione per garantire le specifiche di fabbrica della termocamera.
- Calibrazione dei range di temperatura fino a 1.500 °C, se applicabile.
- Esecuzione del test di accettazione qualità approvata.
- Applicazione etichetta di calibrazione con data di successiva scadenza.
- Emissione del certificato di taratura (opzionale certificato di taratura esteso con valori misurati).



PIANI DI PROTEZIONE DELL'OPERATIVITÀ

PACCHETTO PREMIUM - MIGLIOR VALORE!

Include:

- Garanzia estesa
- 3-giorni garantiti*: FLIR provvederà a riparare la termocamera entro 3 giorni dal ricevimento o fornirà gratuitamente un'unità sostitutiva
- Programma completo di Ispezione e Calibrazione in 14 Punti
- Riparazione completa di hardware e software
- Tutte le parti di ricambio e la manodopera

Il nostro obiettivo è offrire un'unità sostitutiva qualora l'intervento di riparazione superi i tempi di resa standard. Tutti i contratti di assistenza assegnano massima priorità alla tua termocamera presso i nostri laboratori.

PACCHETTO DI MANUTENZIONE GENERALE

Include:

- Programma completo di Ispezione e Calibrazione in 14 Punti
- Piccole riparazioni senza costi aggiuntivi

GARANZIA ESTESA

Include:

- Tutte le parti di ricambio e la manodopera
- Riparazione completa di hardware e software



“

Se per il tuo lavoro ti affidi a uno strumento in particolare, il modo in cui viene gestita l'assistenza è molto importante. FLIR Service ha fatto il possibile per risolvere il mio problema in modo rapido e professionale e ha mantenuto le promesse al 110%. Sono persone speciali che conoscono l'impatto dei problemi che affrontano. Li raccomando vivamente!

Dale Garber, servizi tecnici Dynascan

”



WWW.FLIR.COM

*La formula 3 giorni garantiti si applica solo agli acquisti di termocamere nuove, a partire dal primo giorno di possesso, ed è valida per un anno intero. Non è disponibile su termocamere GasfindIR, GF-Series o scientifiche di fascia alta.

Se la Garanzia Estesa non viene aggiunta al momento o entro il primo anno dall'acquisto della termocamera, per poter beneficiare della Garanzia estesa deve essere attivo un contratto di manutenzione generale della termocamera.

Puoi trovarci qui:
<http://flir.custhelp.com>

Le immagini sono a solo scopo illustrativo.