



DROHNENGESTÜTZTE WÄRMEBILDKAMERA-SETS

Auf den Systemen DJI Matrice 200 Series
V2 und Zenmuse XT2 basierend

EINFACHES ÜBERPRÜFEN VON SCHWER ERREICHBAREN ZIELEN

Durch die Kombination der Flugstabilität, Gimbal-Technologie, mobilen App-Integration und Bildübertragung der leistungsstarken Series V2 DJI M200, M210 und M210RTK Drohne mit der branchenführenden Wärmebildtechnik von FLIR bieten Ihnen diese Sets die ultimative Lösung für eine zuverlässige und schnell einsatzbereite luftgestützte Wärmebildgebung. Mit den M210- und M210RTK-Sets können Sie die Drohne entweder auf ihrer Unterseite gleichzeitig mit einer Wärmebildkamera und einer visuellen Kamera oder mit dem optionalen, aufwärts gerichteten Gimbal bestücken. Alle FLIR-Sets beinhalten die neue Cendence-S-Fernsteuerung mit OCUSYNC™ 2.0 Technologie und 7,8 Zoll CrystalSky-Display.



FLIR M200 V2 336-9 mm

M200 V2 Fluggerät, XT2 IR-Kamera, Auflösung 336 × 256 (9 mm) IR und 12 Megapixel visuell, Cendence-Fernsteuerung, 7,8 Zoll CrystalSky-Display, 2 TB55-Akkus

Anwendungen: Brände, Such- und Rettungsmaßnahmen, Inspektion grundlegender Baustrukturen



FLIR M210 V2 640-13 mm, 640-19 mm oder 640-25 mm

M210 V2 Fluggerät, XT2 IR-Kamera, Auflösung 640 × 512 (13, 19 oder 25 mm) IR und 12 Megapixel visuell, Cendence-Fernsteuerung, 7,8 Zoll CrystalSky-Display, 2 TB55-Akkus

Anwendungen: Brände, Such- und Rettungsmaßnahmen, Gebäude-/ Dachinspektionen



FLIR M210 V2 640-13 mm, 640-19 mm oder 640-25 mm

M210 V2 Fluggerät, XT2 IR-Kamera, Auflösung 640 × 512 (13, 19 oder 25 mm) IR und 12 Megapixel visuell, Cendence-Fernsteuerung, 7,8 Zoll CrystalSky-Display, 2 TB55-Akkus

Serienmäßige Unterseitenbefestigung für zwei Kameras, optionale Oberseitenbefestigung erhältlich

Gleichzeitige Nutzung von 2 Kameras

Anwendungen: Gebäude/Dächer, Versorger, Überprüfen von Solaranlagen



FLIR M210RTK V2 640-13 mm, 640-19 mm oder 640-25 mm

M210RTK* V2 Fluggerät, XT2 IR-Kamera, Auflösung 640 × 512 (13, 19 oder 25 mm) IR und 12 Megapixel visuell, Cendence-Fernsteuerung, 7,8 Zoll CrystalSky-Display, 2 TB55-Akkus

Serienmäßige Unterseitenbefestigung für zwei Kameras, optionale Oberseitenbefestigung erhältlich

Gleichzeitige Nutzung von 2 Kameras

Anwendungen: Bereiche mit schlechtem GPS-Empfang oder Bedarf an zusätzlicher GPS-Genauigkeit

* Mit der beim Modell M210 RTK integrierten RTK-Einheit kann die Drohne durch die verbesserten GPS-Daten auf den Zentimeter genau über dem Zielbereich schweben. Das macht geringe Interferenzen für das Übertragungssystem potenziell weniger gefährlich.

Alle Modelle sind kompatibel mit:



DroneSense

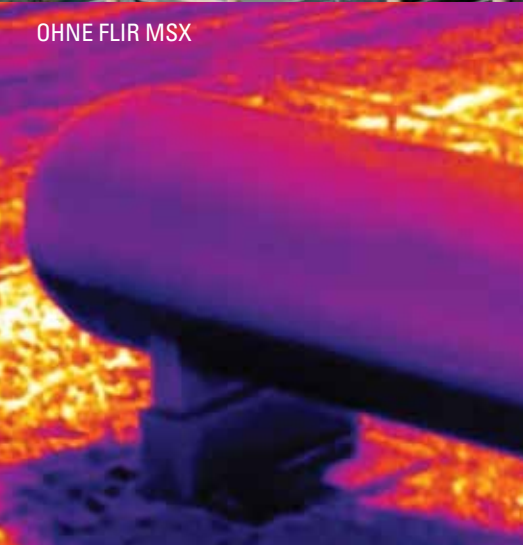
FLIR EDITION

www.flir.com/dronesense

Alle Ausführungen sind als Konfigurationen für 9 Hz oder 30 Hz erhältlich.



OHNE FLIR MSX



MIT FLIR MSX*

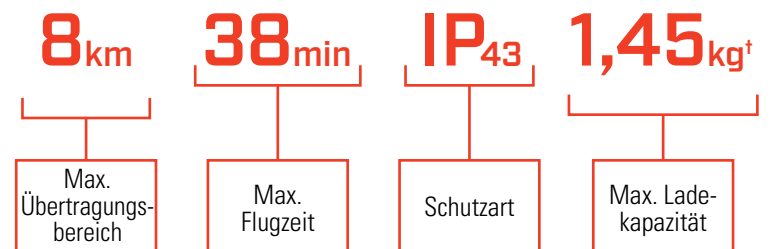


Zenmuse XT2

Alle drohngestützten FLIR- Wärmebildkamerasets beinhalten:

- ❑ Zenmuse XT2 Wärmebildkamera mit MSX®
- ❑ 7,8 Zoll CrystalSky-Display
- ❑ FLIR Thermal Studio Software

Wichtigste Daten für den Fernsteuerungsbetrieb



* Die multispektrale dynamische Bildoptimierungstechnologie FLIR MSX® legt wichtige strukturelle Details aus dem visuellen Digitalfoto über das zugehörige Wärmebild, um die Erkennbarkeit und Sicherheit zu verbessern.

†Max. Ladekapazität nach Modell: 1,45 kg (M200), 1,34 kg (M210), 1,23 kg (M210RTK)

TECHNISCHE DATEN

VERFÜGBARE SETS	FLIR M200 XT2 R 336-9 mm	FLIR M200 XT2 R 640-13 mm, 640-19 mm oder 640-25 mm	FLIR M210 XT2 R 640-13 mm, 640-19 mm oder 640-25 mm	FLIR M210RTK XT2 R 640-13 mm, 640-19 mm oder 640-25 mm
Drohnenmodell ¹⁾	DJI Series V2 M200 ¹⁾	DJI Series V2 M200	DJI Series V2 M210 ¹⁾	DJI Series V2 M210RTK ¹⁾
Enthaltene Tablet-Schnittstelle	7,85 Zoll DJI CrystalSky-Display	7,85 Zoll DJI CrystalSky-Display	7,85 Zoll DJI CrystalSky-Display	7,85 Zoll DJI CrystalSky-Display
Fernsteuerung – 1x mitgeliefert	DJI Cendence S	DJI Cendence S	DJI Cendence S	DJI Cendence S
Drohnenakkus	2 TB55 Akkus (7.660 mAh)	2 TB55 Akkus (7.660 mAh)	2 TB55 Akkus (7.660 mAh)	2 TB55 Akkus (7.660 mAh)
Gimbal-Befestigung (f. IR u. visuell)	Einzel, abwärts gerichtet	Einzel, abwärts gerichtet	Einzel und doppelt abwärts gerichtet	Einzel und doppelt abwärts gerichtet
Kompatible Kameras	Zenmuse XT2 (mitgeliefert) Zenmuse X5S (optional)* Zenmuse X30 (optional)*	Zenmuse XT2 (mitgeliefert) Zenmuse X5S (optional)* Zenmuse X30 (optional)*	Zenmuse XT2 (mitgeliefert) Zenmuse X5S (optional)* Zenmuse X30 (optional)*	Zenmuse XT2 (mitgeliefert) Zenmuse X5S (optional)* Zenmuse X30 (optional)*
Zenmuse XT2-Kamera	XT2 336 × 256 – 9 mm FOV 35° × 27°	XT2 640 × 512 – 13 mm FOV 45° × 37° XT2 640 × 512 – 19 mm FOV 32° × 26° XT2 640 × 512 – 25 mm FOV 25° × 20°	XT2 640 × 512 – 13 mm FOV 45° × 37° XT2 640 × 512 – 19 mm FOV 32° × 26° XT2 640 × 512 – 25 mm FOV 25° × 20°	XT2 640 × 512 – 13 mm FOV 45° × 37° XT2 640 × 512 – 19 mm FOV 32° × 26° XT2 640 × 512 – 25 mm FOV 25° × 20°
Bildrate	30 Hz oder 9 Hz (abhängig von der Region)	30 Hz oder 9 Hz (abhängig von der Region)	30 Hz oder 9 Hz (abhängig von der Region)	30 Hz oder 9 Hz (abhängig von der Region)
Wärmebildkamera	Ungekühlter VOx-Mikrobolometer, 7,5 – 13,5 µm	Ungekühlter VOx-Mikrobolometer, 7,5 – 13,5 µm	Ungekühlter VOx-Mikrobolometer, 7,5 – 13,5 µm	Ungekühlter VOx-Mikrobolometer, 7,5 – 13,5 µm
IR-Empfindlichkeit	<50 mK bei f/1,0	<50 mK bei f/1,0	<50 mK bei f/1,0	<50 mK bei f/1,0
Umgebungstemperaturbereich (starke Verstärkung)	-25 °C bis 100 °C	-25 °C bis 135 °C	-25 °C bis 135 °C	-25 °C bis 135 °C
Umgebungstemperaturbereich (geringe Verstärkung)	-40 °C bis 550 °C	-40 °C bis 550 °C	-40 °C bis 550 °C	-40 °C bis 550 °C
Wärmebild-/videoformat	JPEG, TIFF, R-JPEG/8 Bit MOV, MP4/14 Bit TIFF-Sequenz, SEQ	JPEG, TIFF, R-JPEG/8 Bit MOV, MP4/14 Bit TIFF-Sequenz, SEQ	JPEG, TIFF, R-JPEG/8 Bit MOV, MP4/14 Bit TIFF-Sequenz, SEQ	JPEG, TIFF, R-JPEG/8 Bit MOV, MP4/14 Bit TIFF-Sequenz, SEQ
Visuelle Kamera	12 Megapixel, 1/1,7 Zoll CMOS, FOV 57,12° × 42,44°	12 Megapixel, 1/1,7 Zoll CMOS, FOV 57,12° × 42,44°	12 Megapixel, 1/1,7 Zoll CMOS, FOV 57,12° × 42,44°	12 Megapixel, 1/1,7 Zoll CMOS, FOV 57,12° × 42,44°
Visuelle Fotos/Videos	4K Ultra-HD: 3.840 × 2.160, 29,97p Full-HD: 1.920 × 1.080, 29,97p JPEG/MOV, MP4	4K Ultra-HD: 3.840 × 2.160, 29,97p Full-HD: 1.920 × 1.080, 29,97p JPEG/MOV, MP4	4K Ultra-HD: 3.840 × 2.160, 29,97p Full-HD: 1.920 × 1.080, 29,97p JPEG/MOV, MP4	4K Ultra-HD: 3.840 × 2.160, 29,97p Full-HD: 1.920 × 1.080, 29,97p JPEG/MOV, MP4
Bildspeicherung	microSD, max. Kapazität: 128 GB. UHS-3 erforderlich. SanDisk Extreme 16/32 GB UHS-3 microSDHC- oder SanDisk Extreme 16/128 GB UHS-3 microSDXC-Karte empfohlen.	microSD, max. Kapazität: 128 GB. UHS-3 erforderlich SanDisk Extreme 16/32 GB UHS-3 microSDHC- oder SanDisk Extreme 16/128 GB UHS-3 microSDXC-Karte empfohlen.	microSD, max. Kapazität: 128 GB. UHS-3 erforderlich SanDisk Extreme 16/32 GB UHS-3 microSDHC- oder SanDisk Extreme 16/128 GB UHS-3 microSDXC-Karte empfohlen.	microSD, max. Kapazität: 128 GB. UHS-3 erforderlich SanDisk Extreme 16/32 GB UHS-3 microSDHC- oder SanDisk Extreme 16/128 GB UHS-3 microSDXC-Karte empfohlen.
Gewicht (Gimbal)	588 g	588 g	588 g	588 g

Software	
FLIR Tools+	Zum Verwalten und Analysieren von Wärmebildern – als Download auf flir.com erhältlich
FLIR Thermal Studio	Zum schnelleren Verarbeiten und Protokollieren von Wärmebildern – im Lieferumfang jedes FLIR-Sets enthalten

Hinweise:

1. Ausführliche technische Daten zum Fluggerät (Änderungen durch DJI sind jederzeit vorbehalten) finden Sie unter: www.dji.com/matrice-200-series-v2/specs

* Bitte wenden Sie sich an Ihren FLIR-Händler, um die Preise von optionalem Zubehör wie der Z30, X5S, zusätzlichen Akkus oder zusätzlichen Fernsteuerungen zu erfragen.



The World's Sixth Sense®

US- MÄRKTE

Bitte beachten Sie, dass der Betrieb der von FLIR Systems auf den US- Märkten verkauften unbemannten Fluggeräte („Drohnen“) in den meisten oder sogar allen Fällen als gewerbliche Nutzung aufgefasst wird, die entsprechende Registrierungen bei der US-Bundesluftfahrtbehörde FAA erfordert. Dazu kann auch eine Pilotenlizenz gehören. Der Käufer erwirbt die erforderlichen Registrierungen oder Zertifizierungen nicht automatisch mit dem Kauf der Kamera, sondern muss diese gesondert erwerben. Eine Schulung des Drohnenpiloten wird in jedem Fall dringend empfohlen.

Für die in diesem Dokument beschriebene Ausrüstung ist möglicherweise eine Ausführgenehmigung durch die US-Regierung erforderlich. Die Ausfuhr unter Umgehung der US-Gesetzgebung ist untersagt. Alle Abbildungen dienen lediglich der Veranschaulichung. Änderungen der technischen Daten ohne vorherige Ankündigung sind jederzeit vorbehalten. ©2019 FLIR Systems, Inc. Alle Rechte vorbehalten. 19-0630 – Aktualisiert am 08.04.2019

CORPORATE

HEADQUARTERS

FLIR Systems, Inc.
27700 SW Parkway Ave.
Wilsonville, OR 97070
USA
PH: +1 877.773.3547

BELGIUM

FLIR Commercial Systems
Luxemburgstraat 2
2321 Meer
Belgium
Tel. : +32 (0) 3665 5100
Fax : +32 (0) 3303 5624
E-mail : flir@flir.com

GERMANY

FLIR Systems GmbH
Berner Strasse 81
D-60437 Frankfurt am Main
Deutschland
Tel. : +49 (0)69 95 00 900
Fax : +49 (0)69 95 00 9040
E-mail : flir@flir.com